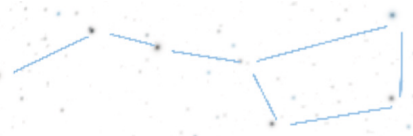


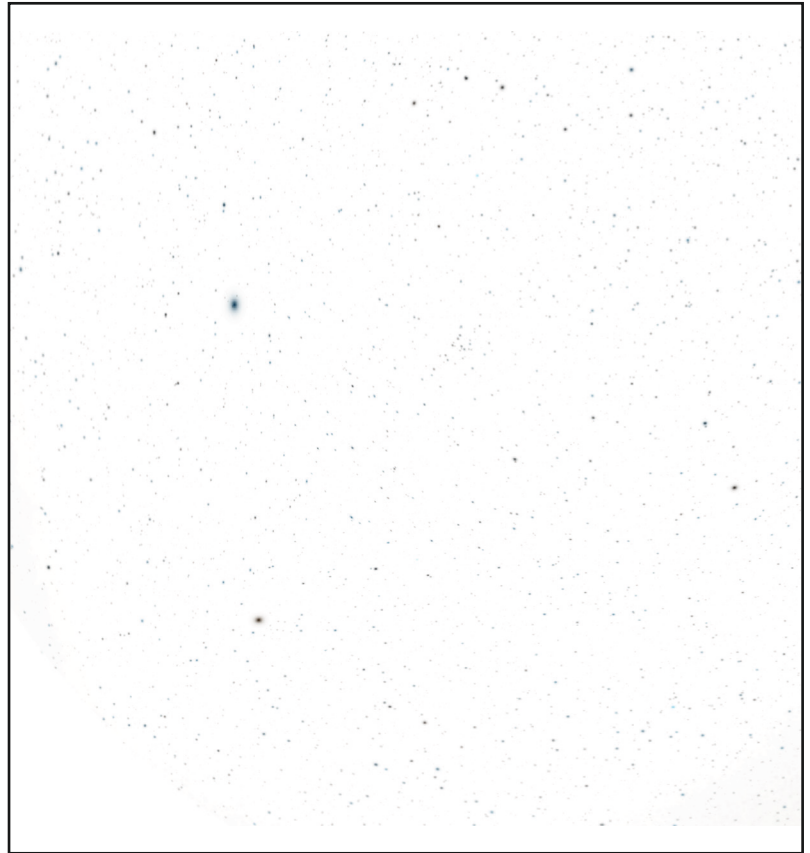
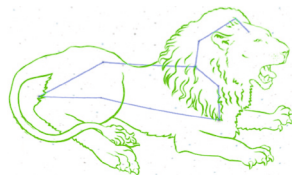


Im Frühling blicken wir weit in das Weltall hinaus. Dort gibt es wenige helle Sterne, die uns nah sind. Deshalb sieht man auch weniger auffällige Sternbilder. Helle Sterne sind auf dem Bild rechts als große Punkte dargestellt.

1. Finde die Sternbilder im Frühlingshimmel und zeichne sie dort ein. Du musst manche etwas drehen, damit sie genau passen.



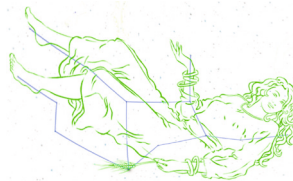
Um sich zurechtzufinden hilft es immer, den Großen Wagen zu suchen. Finde ihn im Bild rechts und zeichne ihn ein.



Ein Ausschnitt des Frühlingssternhimmels

Der lang gestreckte Körper des Löwen (lateinisch Leo) mit seinem Kopf ist durch seine auffällige Form ein gut zu findendes Sternbild, auch wenn seine Sterne nicht besonders hell leuchten. Er stellt den nemeischen Löwen dar, ein schrecklich gefährliches Tier, das von Herkules besiegt wurde. In unserem Bild findest du ihn unterhalb des Großen Wagens.

Das Sternbild Bootes stellt einen gastfreundlichen Athener namens Ikarion dar. Es ähnelt in seiner Form aber eher einer Eiszügel mit Eiskugeln oben drauf. Der Stern, an dem vier Linien zusammen kommen heißt Arcturus. Er ist der hellste Stern am Frühlingshimmel.



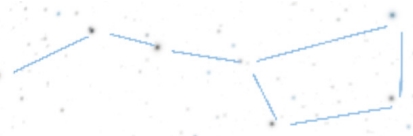
Die Jungfrau (lateinisch: Virgo) ist das zweitgrößte Sternbild am Himmel. Ihr hellster Stern ist Spica, auf unserem Bild ist er unterhalb von Arcturus. Im Bild liegt sie am Himmel neben Leo.

2. Hast du eine Idee, welche riesigen, sehr weit entfernten Himmelskörper man mit einem Fernrohr im Frühling gut beobachten kann?

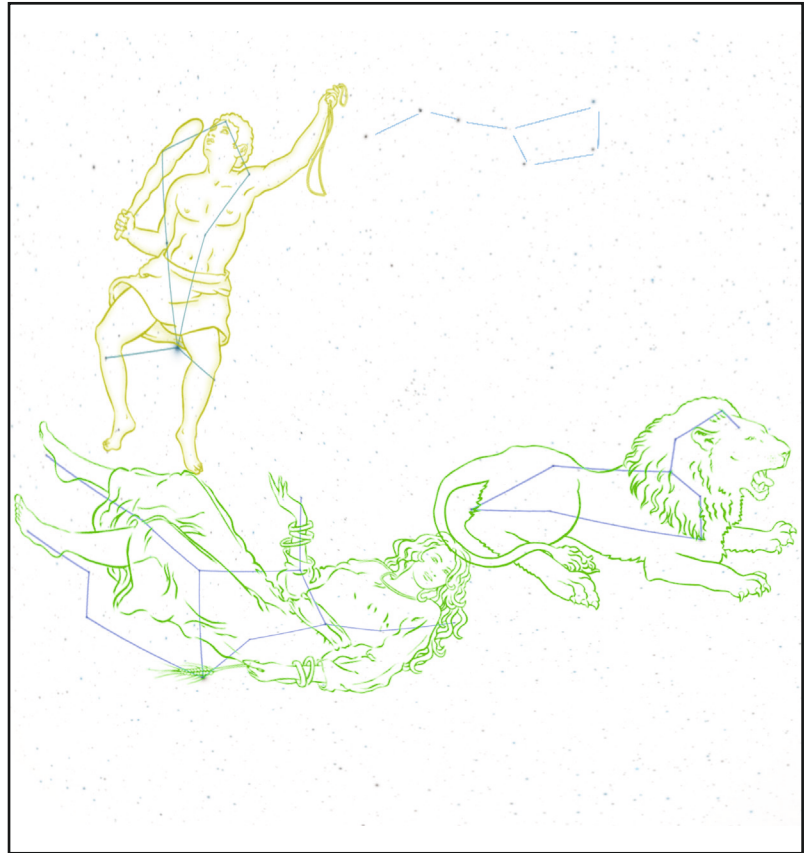
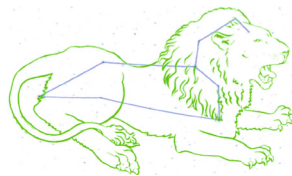


Im Frühling blicken wir weit in das Weltall hinaus. Dort gibt es wenige helle Sterne, die uns nah sind. Deshalb sieht man auch weniger auffällige Sternbilder. Helle Sterne sind auf dem Bild rechts als große Punkte dargestellt.

1. Finde die Sternbilder im Frühlingshimmel und zeichne sie dort ein. Du musst manche etwas drehen, damit sie genau passen.



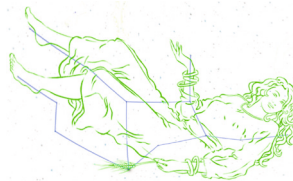
Um sich zurechtzufinden hilft es immer, den Großen Wagen zu suchen. Finde ihn im Bild rechts und zeichne ihn ein.



Ein Ausschnitt des Frühlingssternhimmels

Der lang gestreckte Körper des Löwen (lateinisch Leo) mit seinem Kopf ist durch seine auffällige Form ein gut zu findendes Sternbild, auch wenn seine Sterne nicht besonders hell leuchten. Er stellt den nemeischen Löwen dar, ein schrecklich gefährliches Tier, das von Herkules besiegt wurde. In unserem Bild findest du ihn unterhalb des Großen Wagens.

Das Sternbild Bootes stellt einen gastfreundlichen Athener namens Ikarion dar. Es ähnelt in seiner Form aber eher einer Eiszügel mit Eiskugeln oben drauf. Der Stern, an dem vier Linien zusammen kommen heißt Arcturus. Er ist der hellste Stern am Frühlingshimmel.



Die Jungfrau (lateinisch: Virgo) ist das zweitgrößte Sternbild am Himmel. Ihr hellster Stern ist Spica, auf unserem Bild ist er unterhalb von Arcturus. Im Bild liegt sie am Himmel neben Leo.

2. Hast du eine Idee, welche riesigen, sehr weit entfernten Himmelskörper man mit einem Fernrohr im Frühling gut beobachten kann?

man kann Galaxien besonders gut am Frühlingshimmel beobachten da ihr schwaches Licht nicht durch nähere Sterne überstrahlt wird.