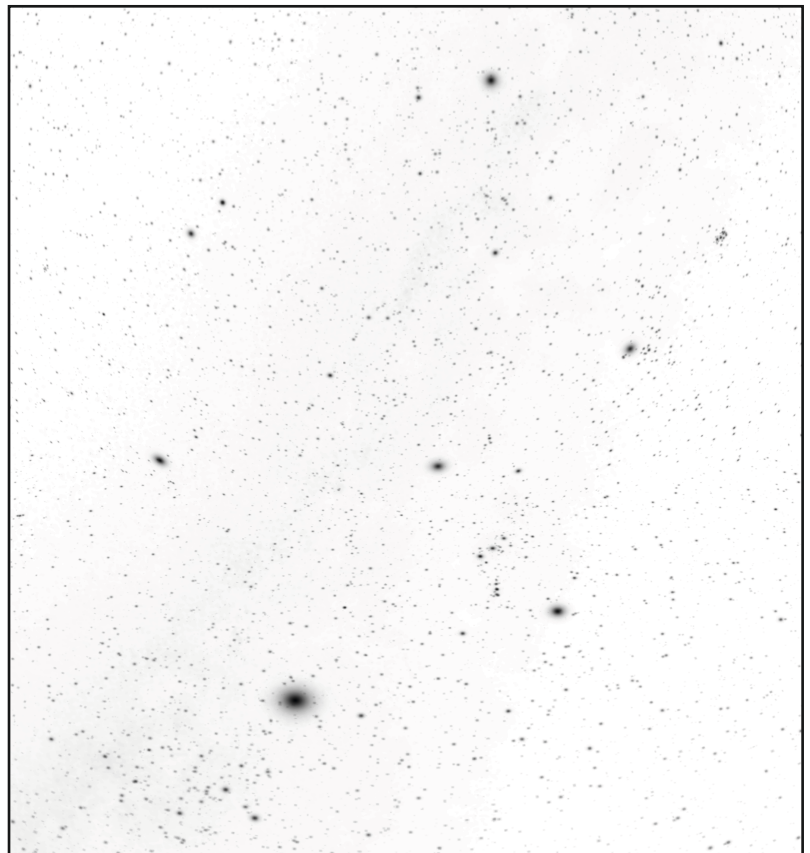


Am Winterhimmel finden sich ein paar der schönsten und auch hellsten Sternbilder des ganzen Himmels. Sehr helle Sterne sind auf dem Bild rechts als große Punkte dargestellt.

1. Finde die Sternbilder im Winterhimmel und zeichne sie dort ein. Du musst manche etwas drehen, damit sie genau passen.



Der Himmelsjäger Orion (lateinisch: Orion)
Die hellen Sterne an seiner linken Schulter und seinem rechten Knie und die drei Gürtelsterne in einer Linie helfen ihn zu finden.



Ein Ausschnitt des Wintersternhimmels



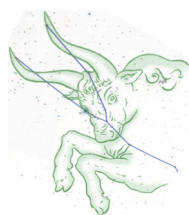
Die Zwillinge (lateinisch: Gemini)
Zwei gleichhelle Sterne, die nah beieinander stehen sind die Zwillingsterne Castor und Pollux. Um sie zu finden denkt man sich eine Linie von Orions rechtem Gürtelstern durch seinen linken Schulterstern. Diese zeigt auf Castor.



Der Kleine Hund (lateinisch: Canis Minor)
Er befindet sich zwischen den Zwillingen und dem Großen Hund. Procyon ist ein heller Stern in ihm.



Der Große Hund (lateinisch: Canis Major)
Sirius, in der Schulter des Großen Hundes ist der hellste Stern am Nachthimmel.



Der Stier (lateinisch: Taurus)
Der Stier blickt Orion direkt entgegen. Sein Auge, Aldebaran, ist ein hellroter Stern.

2. Ein sechstes Sternbild, der Fuhrmann (lateinisch: Auriga) bildet mit den hellsten Sternen der anderen Wintersternbilder das sogenannte Wintersechseck. Wo muss der Fuhrmann am Himmel stehen?



Am Winterhimmel finden sich ein paar der schönsten und auch hellsten Sternbilder des ganzen Himmels. Sehr helle Sterne sind auf dem Bild rechts als große Punkte dargestellt.

1. Finde die Sternbilder im Winterhimmel und zeichne sie dort ein. Du musst manche etwas drehen, damit sie genau passen.



Der Himmelsjäger Orion (lateinisch: Orion)
Die hellen Sterne an seiner linken Schulter und seinem rechten Knie und die drei Gürtelsterne in einer Linie helfen ihn zu finden.



Die Zwillinge (lateinisch: Gemini)
Zwei gleichhelle Sterne, die nah beieinander stehen sind die Zwillingsterne Castor und Pollux. Um sie zu finden denkt man sich eine Linie von Orions rechtem Gürtelstern durch seinen linken Schulterstern. Diese zeigt auf Castor.



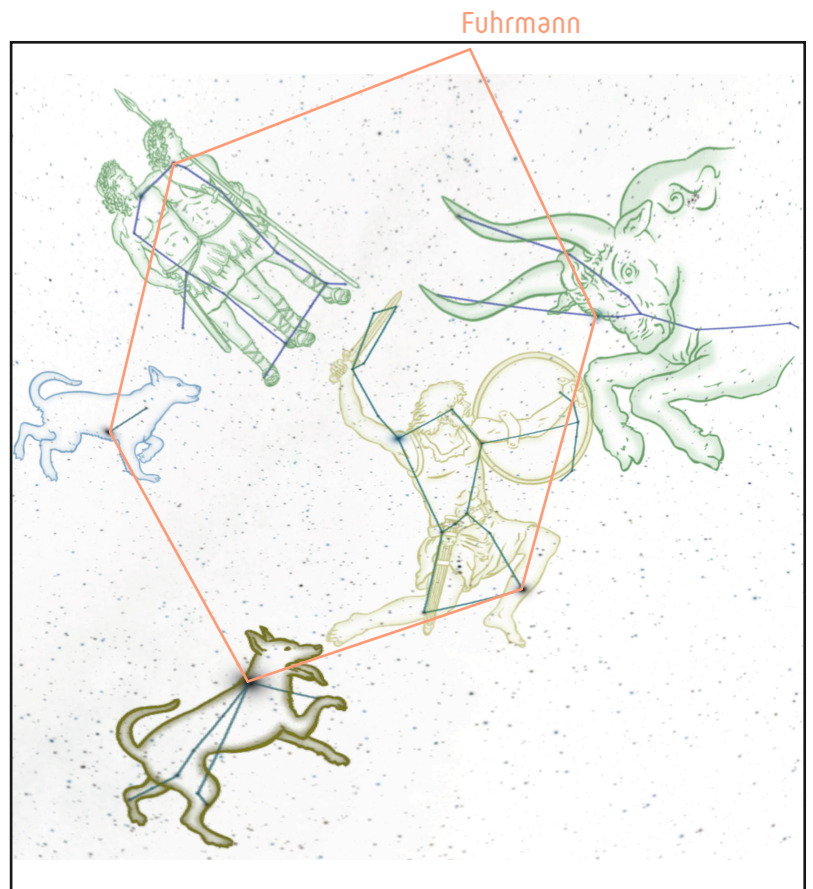
Der Kleine Hund (lateinisch: Canis Minor)
Er befindet sich zwischen den Zwillingen und dem Großen Hund. Procyon ist ein heller Stern in ihm.



Der Große Hund (lateinisch: Canis Major)
Sirius, in der Schulter des Großen Hundes ist der hellste Stern am Nachthimmel.



Der Stier (lateinisch: Taurus)
Der Stier blickt Orion direkt entgegen. Sein Auge, Aldebaran, ist ein hellroter Stern.



Ein Ausschnitt des Wintersternhimmels

2. Ein sechstes Sternbild, der Fuhrmann (lateinisch: Auriga) bildet mit den hellsten Sternen der anderen Wintersternbilder das sogenannte Wintersechseck. Wo muss der Fuhrmann am Himmel stehen?