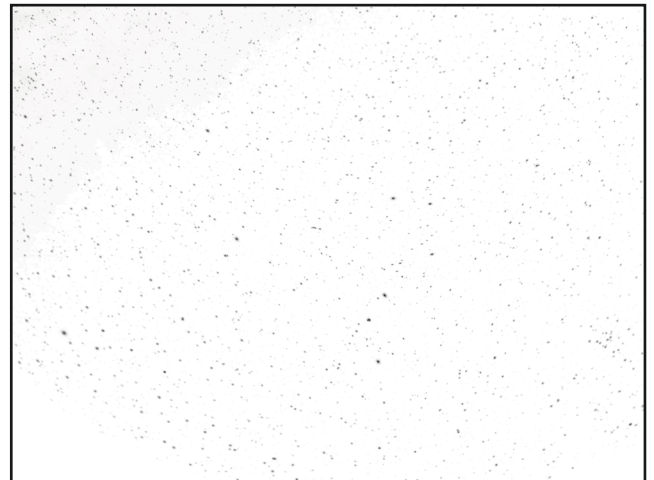


1. Der rechts gezeigte Sternhimmel enthält das Sternbild, mit dem man sich orientieren kann.  
Welches ist es?

---



2. Zeichne die Linien des Sternbilds mit Bleistift ein.

3. Der Polarstern, auch Nordstern genannt, kann mit diesem Sternbild gefunden werden. Erkläre, wie du den Nordstern finden kannst.

---

---

---

Ausschnitt des Sternhimmels zur Orientierung

4. Makiere den Polarstern mit einem roten Punkt.

★ Zeichne nun die rechts gezeigten Sternbildlinien in den Sternhimmel ein. Du musst sie meist drehen.  
Male die Bilder bunt an, wenn du magst.



Kleiner Bär  
(lateinisch: Ursa minor)



Großer Bär  
(lateinisch: Ursa major)

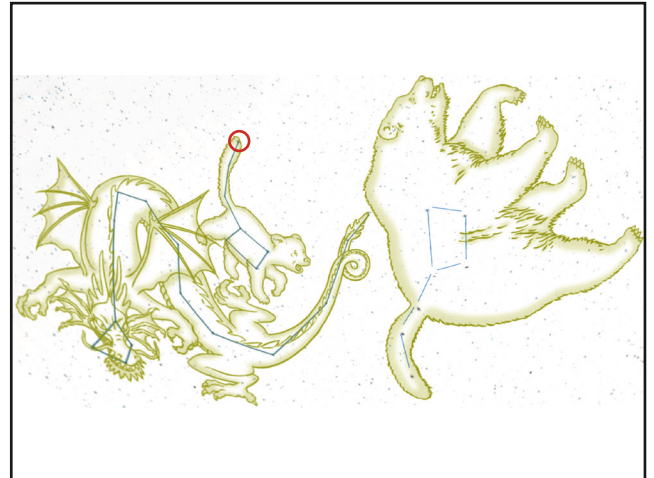


Drache  
(lateinisch: Draco)

1. Der rechts gezeigte Sternhimmel enthält das Sternbild, mit dem man sich orientieren kann.  
Welches ist es?

Der Große Wagen

2. Zeichne die Linien des Sternbilds mit Bleistift ein.



Ausschnitt des Sternhimmels zur Orientierung

3. Der Polarstern, auch Nordstern genannt, kann mit diesem Sternbild gefunden werden. Erkläre, wie du den Nordstern finden kannst.

Ich verlängere die Linie am Großen Wagen vom Hinterrad zur Wagenrückwand fünfmal. Die Linie zeigt auf den Nordstern.

4. Makiere den Polarstern mit einem roten Punkt.

★ Zeichne nun die rechts gezeigten Sternbildlinien in den Sternhimmel ein. Du musst sie meist drehen.  
Male die Bilder bunt an, wenn du magst.



Kleiner Bär  
(lateinisch: Ursa minor)



Großer Bär  
(lateinisch: Ursa major)



Drache  
(lateinisch: Draco)