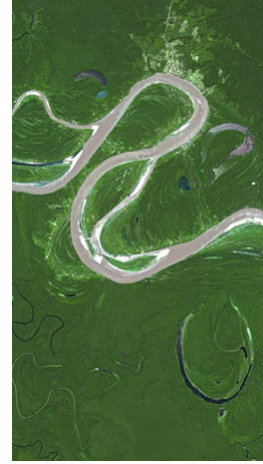
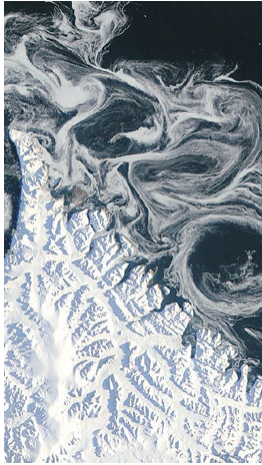
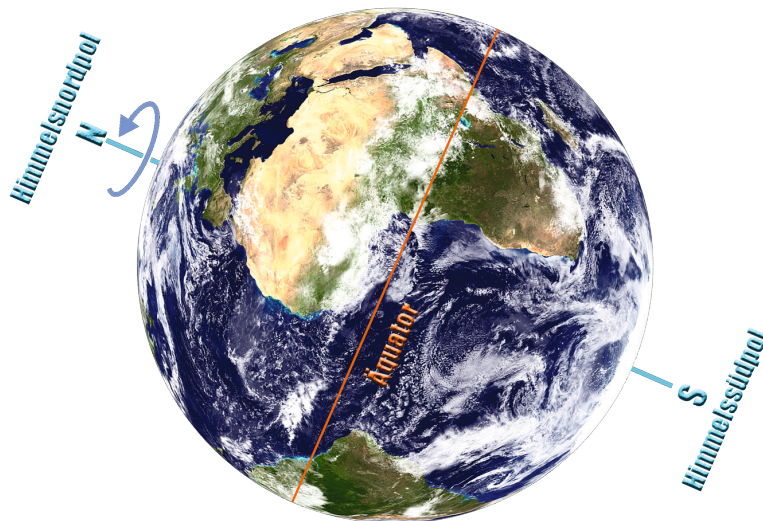




1. Verbinde die drei Satellitenaufnahmen von Landschaften mit den passenden Gebieten auf der Erde.
Beschreibe ihre Lage mit den Begriffen „Nordpol“, „Südpol“ und „Äquator“.

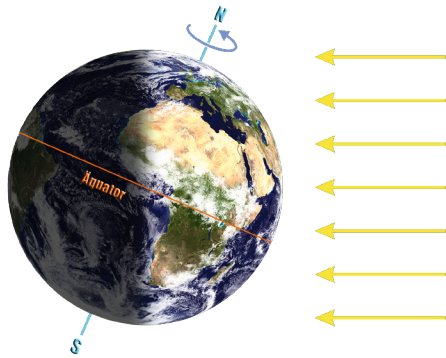


Four sets of horizontal lines for writing, each set consisting of four lines.

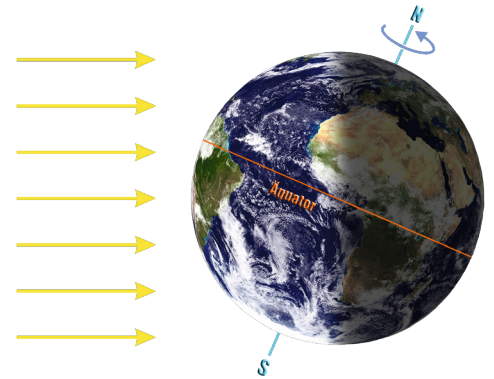


Im Lauf des Jahres wandert die Erde um die Sonne. Da die Erdachse schräg zum Umlauf steht wendet die Erde der Sonne mal mehr die eine und mal mehr die andere Seite zu. So entstehen die Jahreszeiten.

2. Deutschland befindet sich auf der Nordhalbkugel, auf den Bildern oberhalb von Afrika. Beschrifte die Bilder



_____ in Deutschland

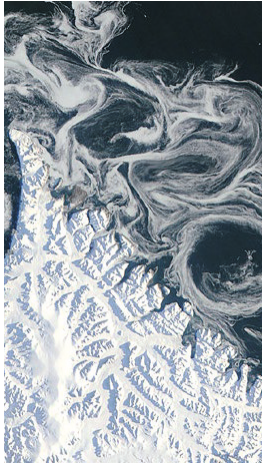


_____ in Deutschland

★ Begründe deine Beschriftung, indem du erklärst, wie schräg das Sonnenlicht in Deutschland auftrifft und was das für die Temperatur während dieser Jahreszeit bedeutet.



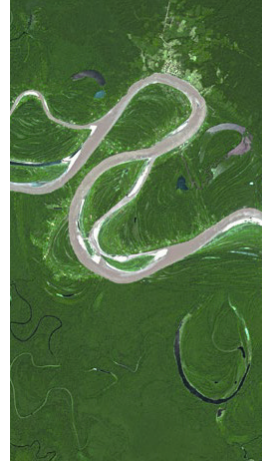
1. Verbinde die drei Satellitenaufnahmen von Landschaften mit den passenden Gebieten auf der Erde.
Beschreibe ihre Lage mit den Begriffen „Nordpol“, „Südpol“ und „Äquator“.



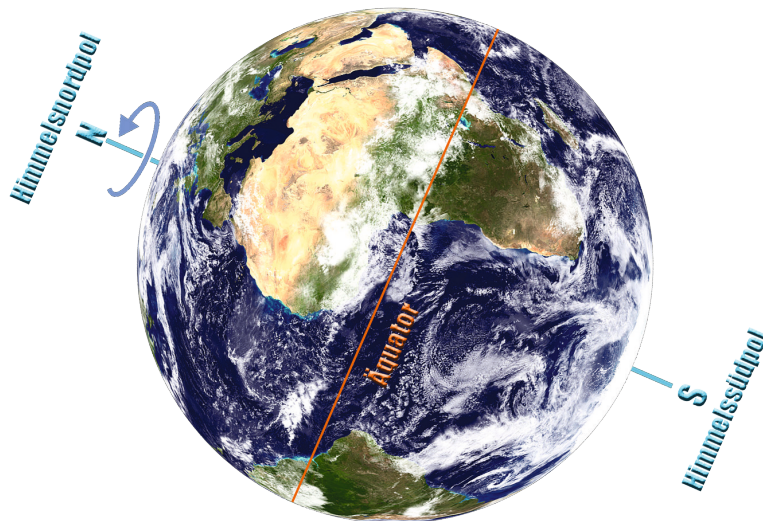
Eisbedeckte Landschaften findet
man am Nord- und Südpol der
Erde. (Dort verteilt sich die
Sonneneinstrahlung sehr stark)



Gemäßigte Landschaften findet
man Zwischen Äquator und Polen.
(Deutschland liegt in gemäßigten
Breiten)

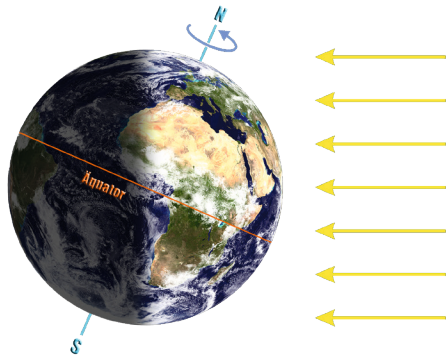


Tropische Landschaften findet
man am Äquator. (Dort ist die
Sonneneinstrahlung im Jahres-
mittel am größten)

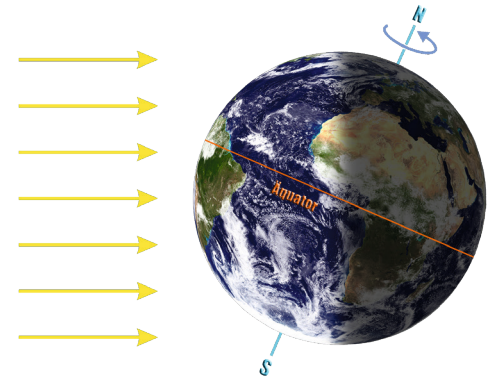


Im Lauf des Jahres wandert die Erde um die Sonne. Da die Erdachse schräg zum Umlauf steht wendet die Erde der Sonne mal mehr die eine und mal mehr die andere Seite zu. So entstehen die Jahreszeiten.

2. Deutschland befindet sich auf der Nordhalbkugel, auf den Bildern oberhalb von Afrika. Beschrifte die Bilder



Sommer _____ in Deutschland



Winter _____ in Deutschland

★ Begründe deine Beschriftung, indem du erklärst, wie schräg das Sonnenlicht in Deutschland auftrifft und was das für die Temperatur während dieser Jahreszeit bedeutet.

Im Sommer trifft das Sonnenlicht fast
senkrecht auf Deutschland. Dadurch wird
viel Energie eingestrahlt und es wird heißer.
(Gleichzeitig ist auf der Südhalbkugel Winter)

Im Winter trifft das Sonnenlicht sehr schräg auf
Deutschland. Dadurch verteilt sich die Energie
mehr und es wird kälter.
(Gleichzeitig ist auf der Südhalbkugel Sommer)
