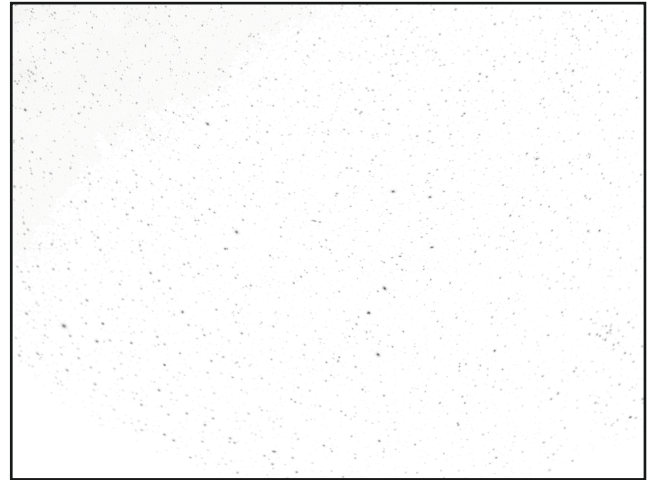




1. Der rechts gezeigte Sternhimmel enthält das Sternbild, mit dem man sich orientieren kann.
Welches ist es?



Ausschnitt des Sternhimmels zur Orientierung

2. Zeichne die Linien des Sternbilds mit Bleistift ein.

3. Der Polarstern kann mit diesem Sternbild gefunden werden.
Erkläre, wie man ihn findet.

4. Makiere den Polarstern mit einem roten Punkt.

5. Begründe, in welcher Himmelsrichtung man den obigen Ausschnitt des Sternhimmels sieht.

6. Zeichne nun die rechts gezeigten Sternbildlinien in den Sternhimmel ein. Du musst sie meist drehen.
Male die Bilder bunt an, wenn du magst.



Kleiner Bär
(lateinisch: Ursa minor)



Großer Bär
(lateinisch: Ursa major)

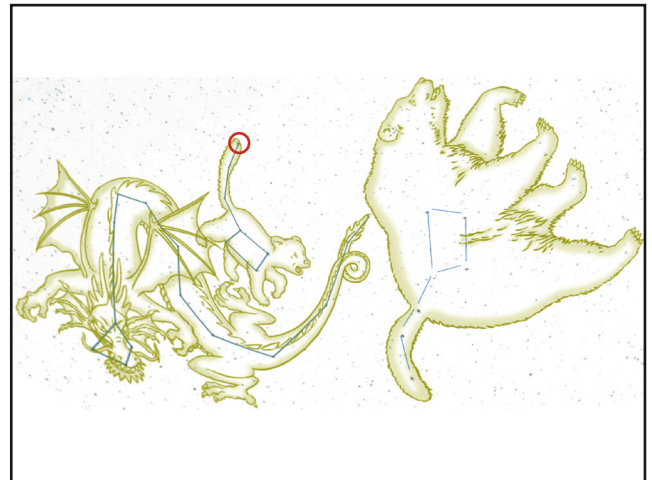


Drache
(lateinisch: Draco)

1. Der rechts gezeigte Sternhimmel enthält das Sternbild, mit dem man sich orientieren kann.
Welches ist es?

Der Große Wagen

2. Zeichne die Linien des Sternbilds mit Bleistift ein.



Ausschnitt des Sternhimmels zur Orientierung

3. Der Polarstern kann mit diesem Sternbild gefunden werden.
Erkläre, wie man ihn findet.

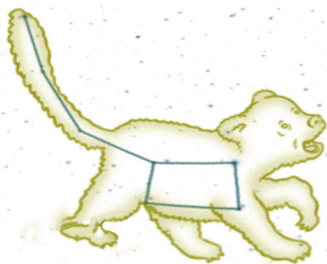
Ich verlängere am Großen Wagen die Linie vom Hinterrad zur Wagenrückwand fünfmal. Die Linie zeigt auf den Polarstern.

4. Makiere den Polarstern mit einem roten Punkt.

5. Begründe, in welcher Himmelsrichtung man den obigen Ausschnitt des Sternhimmels sieht.

Im Norden, weil der Polarstern immer im Norden zu sehen ist.

6. Zeichne nun die rechts gezeigten Sternbildlinien in den Sternhimmel ein. Du musst sie meist drehen.
Male die Bilder bunt an, wenn du magst.



Kleiner Bär
(lateinisch: Ursa minor)



Großer Bär
(lateinisch: Ursa major)



Drache
(lateinisch: Draco)